

商品の基礎先物投資の方法

作成： 株式会社コモディティー インテリジェンス

商品先物投資の3つの特徴

- 1) 価格が透明で、恣意的に動かされることが無いので、論理的に考えれば当たりやすい。予測が他の投資に比較して簡単である。
- 2) 銘柄が少ないので、全部の銘柄の情報をかなり集めることが可能。
- 3) ハイリスク・ハイリターンなので、短期間で発生する損失も大きい利益も大きい。

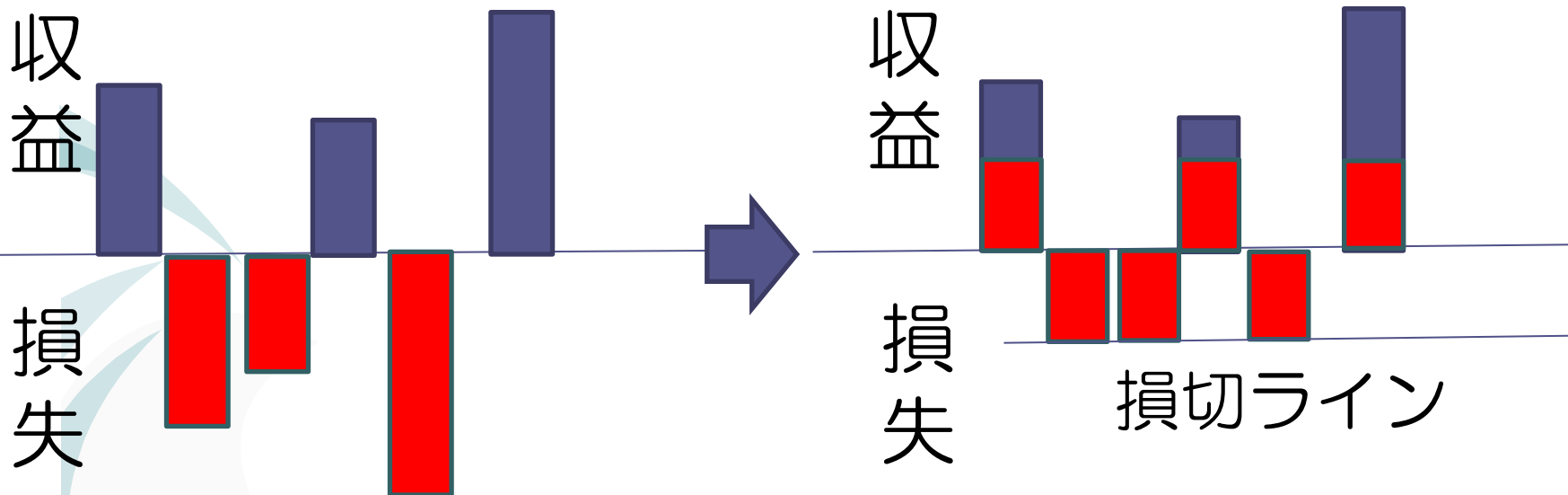
商品先物投資の3つの原則

- 1) 損切りの励行。
- 2) 資金を目いっぱい使わない。
- 3) 管理者を別に置く。

1) 損切りの励行 一旦決めたルールは変えない。

長期間に投資すれば、収益と損失は手数料を除いてイーブンになる。

損切ラインで損失を止めれば、その分収益が残る。



2) 目いっぱい資金を使わない

商品先物取引は証拠金取引であり、維持証拠金がなくなると強制決済となります。

たとえば、金を1 kg買うと4000円/gなら400万円必要です。

しかし、東京工業品取引所で金を一枚、1 kgを4000円/gで一年先物（1年後に400万円を払って金1 kgを受け取るという契約）で買うと、証拠金の11万4千円を預託するだけで契約できます。

これは35倍のレバレッジだということです。

ところが、金価格が114円反対に動くと証拠金はなくなり追証がかかります。翌日正午までにさらに11万4千円預託しないと業者がロスカットしてしまいます。

114円の値動きは1週間以内の値動きです。

論理的には、金1枚買うのに400万円預託しておけば、絶対に追証はかかりません。現物を買ったことと同じになり、金価格がゼロにならない限り、証拠金は十分あるからです。

つまり、投資家は11万4千円から400万円の間の資金でより大きな取引を狙うことができます。

しかし、一般に、たとえば100万円預託すると8枚買いたくなります。これは金を8kg、3200万円分購入予約したことになります。証拠金は91万2千円となり、残金は8万8千円です。ところが、金価格が11円動くと、8枚で8万8千円となり、証拠金がゼロとなるので、追証がかかります。10円の値動きは1日以内です。

こうして追証がかかると、損切りを余儀なくされ、損切ラインに余裕がなくなります。

お金があるから投資するのではない。

当たると思う投資があるから投資すべきである

3) 管理者を置く

住友商事の浜中氏、ベアリングズ証券のニックリーソン氏、大和銀行の意井口氏、最近ではJPモルガンチェース銀行等、大きな損失を出した人々は、最初は小さな損失を隠そうとしたことが穴を大きくしていったという経緯があります。

初期の損失を損切していれば防げた大きな損失は枚挙にいとまがありません。その欠陥は、管理不足です。バックオフィスがしっかり投資をウォッチしていれば、大きな損失は未然に防ぐことができ、損失が小さければ、いつか大きな利益の山に当たることがあります。

自己管理はとても難しいことなので、奥様が第三者に取引を管理してもらうことは必要だと思います。

商品先物投資の3つのアプローチ

① ファンダメンタルアプローチ

価格は商品の需給によって動くということを前提に、その商品の供給サイドと需要サイドの動向を観察して、需給がタイトになると思えば買い、需給が緩和すると思えば売るという投資態度。

② テクニカルアプローチ

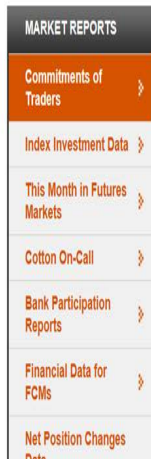
一般的なテクニカル指標に基づいてチャート上で価格の今後の動向を判断するもの。あまり難しい理論より、抵抗線や支持線、傾向線などで判断する方が当たりやすい。なぜなら多くの人が同じラインを引くから。

移動平均線や、ADR、売られ過ぎ、買われ過ぎを示すRSI、ストキャスティックスティック、ボリンジャーバンド程度は有効。

③ 内部要因分析

もっぱら、毎週金曜日（日本時間土曜日）にCFTC（米国商品先物取引委員会）から公表される火曜日までのファンドの建玉の変化を自分でエクセルに記帳し、変化を求める。

CFTCのサイト



Font Size: AAA // Print // Bookmark

HISTORICAL COMPRESSED

Disaggregated Futures Only Reports:
The complete Disaggregated Commitments of Traders Futures Only reports file from September 2009 is included by year.

2012 (Text, Excel)	2011 (Text, Excel)	
2010 (Text, Excel)	Starting Sept 4, 2009 (Text, Excel)	2006-2011 (Text, Excel)

Disaggregated Futures-and-Options Combined Reports:
The complete Disaggregated Commitments of Traders Futures-and-Options Combined reports file from September 2009 is included by year.

2012 (Text, Excel)	2011 (Text, Excel)	
2010 (Text, Excel)	Starting Sept 4, 2009 (Text, Excel)	2006-2011 (Text, Excel)

SEE ALSO:

- OPEN GOV
- CFTC's Commitment to Open Government
- CFTC Transparency
- Comment on Pending Rules and Filings

HISTORICAL COMPRESSED

Disaggregated Futures Only Reports:
The complete Disaggregated Commitments of Traders Futures Only reports file from September 2009 is included by year.

2012 (Text, Excel)	2011 (Text, Excel)	
2010 (Text, Excel)	Starting Sept 4, 2009 (Text, Excel)	2006-2011 (Text, Excel)

Disaggregated Futures-and-Options Combined Reports:
The complete Disaggregated Commitments of Traders Futures-and-Options Combined reports file from September 2009 is included by year.

2012 (Text, Excel)	2011 (Text, Excel)	
2010 (Text, Excel)	Starting Sept 4, 2009 (Text, Excel)	2006-2011 (Text, Excel)

Traders in Financial Futures: Futures Only Reports:
The complete Traders in Financial Futures: Futures Only reports file from September 2009 is included by year.

2012 (Text, Excel)	2011 (Text, Excel)	
2010 (Text, Excel)	Starting July 20, 2010 (Text, Excel)	2006-2011 (Text, Excel)

Traders in Financial Futures: Futures-and-Options Combined Reports:
The complete Traders in Financial Futures: Futures-and-Options Combined reports file from September 2009 is included by year.

2012 (Text, Excel)	2011 (Text, Excel)	
2010 (Text, Excel)	Starting July 20, 2010 (Text, Excel)	2006-2011 (Text, Excel)

Variable Names for Long COT Legacy Reports

Variable Names for Long Commodity Index Trader Supplemental Reports

Variable Names for Disaggregated COT Reports

Variable Names for Traders in Financial Futures Report

Futures Only Reports:
The complete Commitments of Traders Futures Only reports file from 1986 is included by year:

- Beginning in 1986, Commitments of Traders grain data has been reported in contracts rather than bushels. Data that changes in commitments from the last reports in 1987 were not included for the 1986 grain reports.
- For dates before September 30, 1980, only mid-month and month-end data is available.
- For dates the mid-month data has not published before that time, it may contain derivative data errors and because a significant period elapsed between the report date for that date and its eventual completion, it is not possible to correct the errors.

2012 (Text, Excel)	2011 (Text, Excel)	2010 (Text, Excel)	2009 (Text, Excel)	2008 (Text, Excel)	2007 (Text, Excel)	2006 (Text, Excel)	2005 (Text, Excel)	2004 (Text, Excel)	2003 (Text, Excel)	1997 (Text, Excel)	1996 (Text, Excel)	1995 (Text, Excel)	1994 (Text, Excel)	1993 (Text, Excel)	1992 (Text, Excel)	1991 (Text, Excel)	1990 (Text, Excel)	1989 (Text, Excel)	1988 (Text, Excel)	1987 (Text, Excel)	1986 (Text, Excel)
--------------------	--------------------	--------------------	--------------------	--------------------	--------------------	--------------------	--------------------	--------------------	--------------------	--------------------	--------------------	--------------------	--------------------	--------------------	--------------------	--------------------	--------------------	--------------------	--------------------	--------------------	--------------------

Futures-and-Options Combined Reports:
The complete Commitments of Traders Futures-and-Options Combined file from March 1980 to date, is included in the new format by year:

2012 (Text, Excel)	2011 (Text, Excel)	2010 (Text, Excel)	2009 (Text, Excel)	2008 (Text, Excel)	2007 (Text, Excel)	2006 (Text, Excel)	2005 (Text, Excel)	2004 (Text, Excel)	2003 (Text, Excel)	2002 (Text, Excel)	2001 (Text, Excel)	2000 (Text, Excel)	1999 (Text, Excel)	1998 (Text, Excel)	1997 (Text, Excel)	1996 (Text, Excel)	1995 (Text, Excel)	1994 (Text, Excel)	1993 (Text, Excel)	1992 (Text, Excel)	1991 (Text, Excel)	1990 (Text, Excel)	1989 (Text, Excel)	1988 (Text, Excel)	1987 (Text, Excel)	1986 (Text, Excel)
--------------------	--------------------	--------------------	--------------------	--------------------	--------------------	--------------------	--------------------	--------------------	--------------------	--------------------	--------------------	--------------------	--------------------	--------------------	--------------------	--------------------	--------------------	--------------------	--------------------	--------------------	--------------------	--------------------	--------------------	--------------------	--------------------	--------------------

Commodity Index Trader Supplemental:
The complete Commitments of Traders Commodity Index Trader Supplemental file from January 2004 to date, is included in the new format by year.

2012 (Text, Excel)	2011 (Text, Excel)	2010 (Text, Excel)	2009 (Text, Excel)	2008 (Text, Excel)	2007 (Text, Excel)	2006 (Text, Excel)	2005 (Text, Excel)	2004 (Text, Excel)
--------------------	--------------------	--------------------	--------------------	--------------------	--------------------	--------------------	--------------------	--------------------

Send comments to marketreports@cftc.gov.

<http://www.cftc.gov/About/index.htm>

米国商品先物取引委員会 (CFTC) のサイト
COMMITMENTS OF TRADERSの
HISTORICAL COMPRESSED

下から二番目のコラムの
Futures-and-Options Combined Reports:
の2012年を開く。

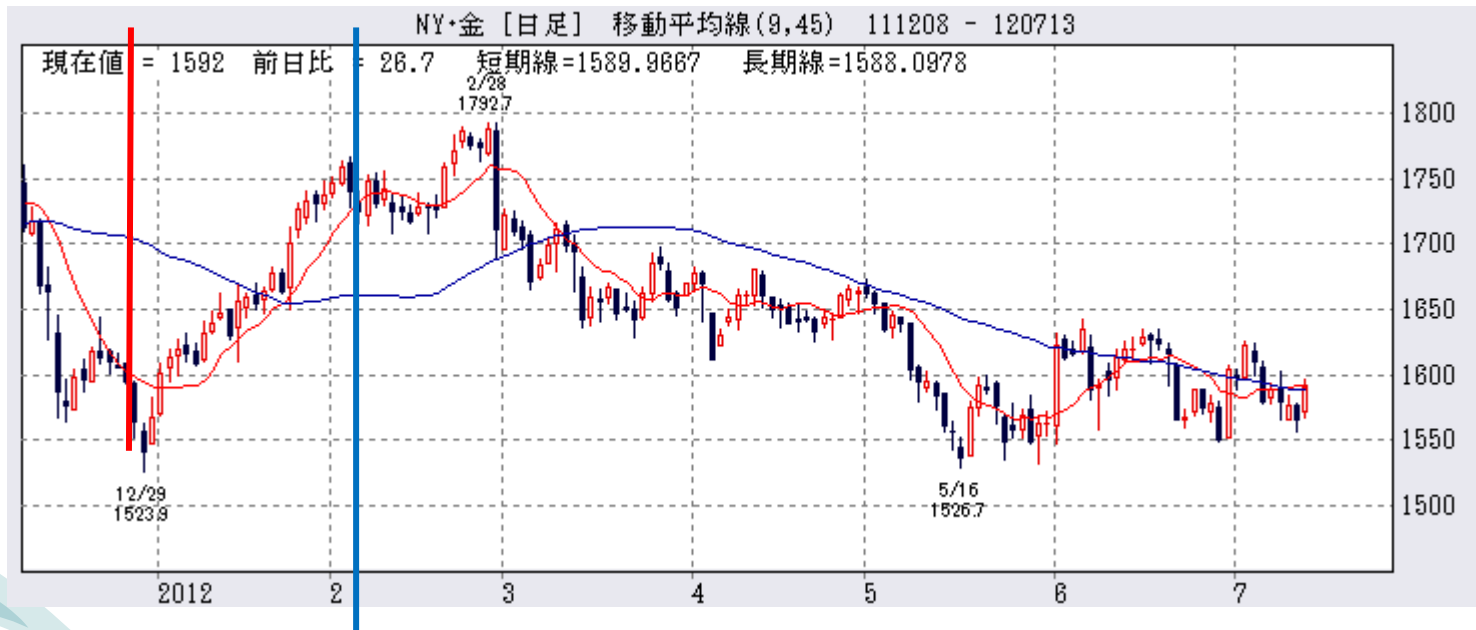
海外商品先物取引の例

～昨年12月の講義の通りに売買したらどうなったか？～

12月20日の講義で金は上がるといっただので、翌日金をNYMEXで1枚証拠金9122.5ドルで買った。

金の買い			NY金	注釈	
		①	Inisial Margin	\$9,112.5	当初証拠金
<1>	2011/12/21	②	買い	\$1,614	12月講義の翌日
<2>	2012/2/10	③	売り	\$1,725	任意の日
		④=③-②	値差	\$111	売り-買い
		⑤	最低取引単位	100オンス	取引所の設定
		⑥=④×⑤	Gross 利益	\$11,100	取引の収益
		⑦	手数料	\$12.6	(往復分)
		⑧=⑥-⑦	Net利益	\$11,087	実際の収益
		⑨=⑧÷①	Gross資金効 率	122%	証拠金に対する利 益率
		⑩=<2>-<1>	取引期間	51日	取引日数
		⑪=⑩÷⑨×365	資金効率(年 率)	871%	年率換算利回り

買い 売り



楽天証券の場合、維持証拠金が金の場合は、6750ドルです。

当初証拠金9112.5ドルは、取引単位の100オンスでは91.13ドル/オンス下落するとなくなりませんが、9112.5ドルが6750ドルを下回ったときに追加証拠金の請求があります。

つまり、当初証拠金9112.5ドルー維持証拠金6750ドル=2362.5ドル下落つまり、オンス当たり23.62ドル下落すると、追証がかかります。

ということは、1614ドルで購入した金価格が1590.37ドル以下になると追証がかかっています。

12月29日には1523.8ドルまで下がり、評価損失が、9000ドル出ているので、必要資金は、当初証拠金の9112.5ドル以外に、さらに9000ドルー6750ド=2250ドルかかっています。

また、5%の損切を決めておいた場合は、1614ドル×5%=80.7ドル以上の損失となり、買ってから1週間で損切していることとなります。この場合の損失は8070ドルです。

12月20日の講義でトウモロコシは上がるといったので、翌日トウモロコシをシカゴ商品取引所で1枚証拠金2700ドルで買った。

トウモロコシの買い		トウモロコシ		注釈	
<1>	2011/12/21	①	Initial Margin	\$2,700	当初証拠金
<2>	2012/2/10	②	買い	φ616	12月講義の翌日
		③	売り	φ631	任意の日
		④=③-②	値差	φ15	売り-買い
		⑤	最低取引単位	5,000ブッシェル	取引所の設定
		⑥=④×⑤	Gross 利益	\$750	取引の収益
		⑦	手数料	\$12.6	(往復分)
		⑧=⑥-⑦	Net利益	\$737	実際の収益
		⑨=⑧÷①	Gross資金効率	27%	証拠金に対する利益率
		⑩=<2>-<1>	取引期間	51日	取引日数
		⑪=⑩÷①×365	資金効率(年率)	195%	年率換算利回り



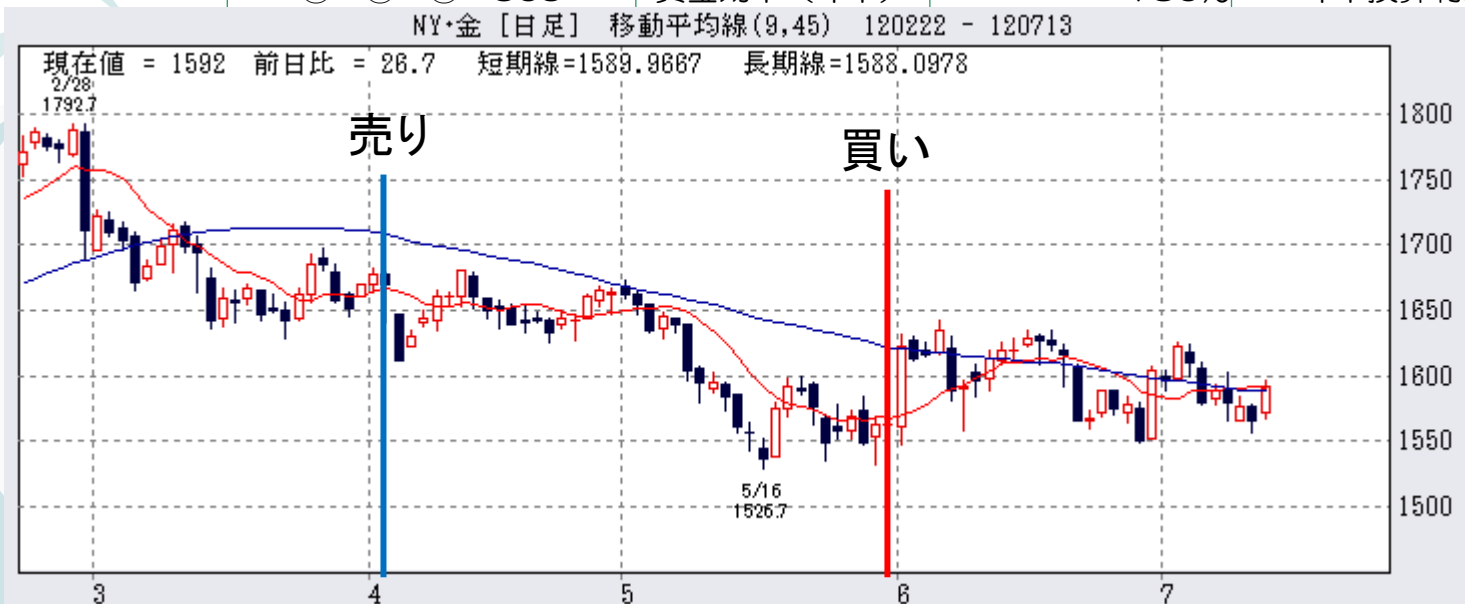
楽天証券のトウモロコシの維持証拠金は2000ドルです。つまり、トウモロコシ価格が当初証拠金2700ドルから2000ドルを割り込んだ場合、700ドル分下がった場合、つまり、616セントが14セント下がった場合追証がかかります。1月に18日に592セントまで下落しています。要するに、証拠金だけ預託しているのでは、追証がすぐにかかってしまうということです。

したがって当初証拠金の2倍から3倍の資金を入れてそれを使わなければ追証の心配をする必要はないということです。

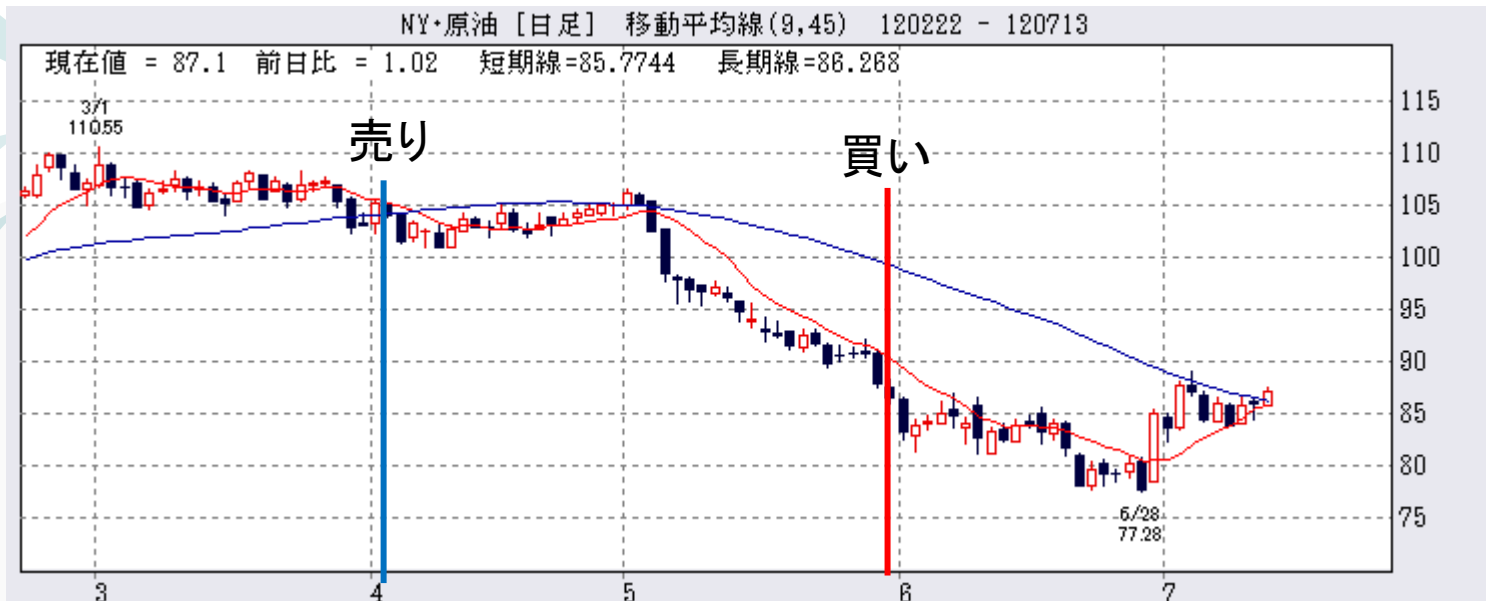
海外商品先物取引の例

～昨年3月の講義の通りに売買したらどうなったか？～

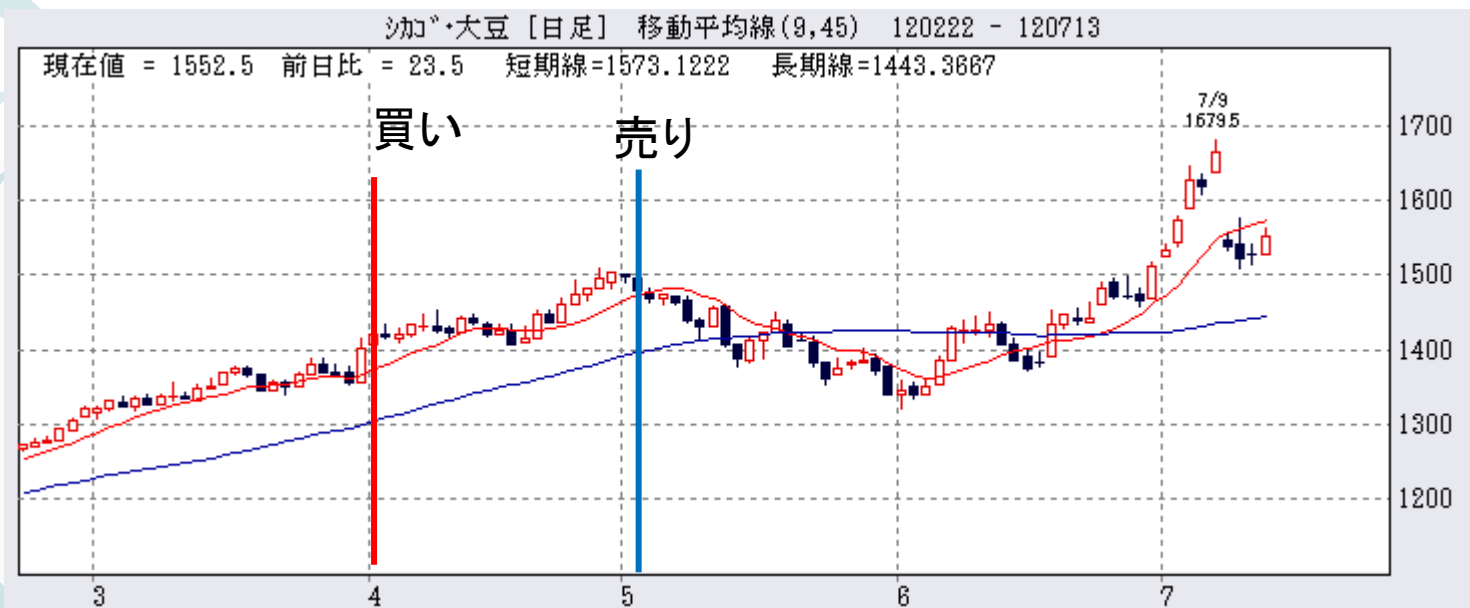
金の売り			NY金	注釈	
		①	Initial Margin	\$9,112.5	当初証拠金
<1>	2012/4/2	②	買い	\$1,563	12月講義の翌日
<2>	2012/5/30	③	売り	\$1,677	任意の日
		④=③-②	値差	\$114	売り-買い
		⑤	最低取引単位	100オンス	取引所の設定
		⑥=④×⑤	Gross 利益	\$11,400	取引の収益
		⑦	手数料	\$12.6	(往復分)
		⑧=⑥-⑦	Net利益	\$11,387	実際の収益
		⑨=⑧÷①	Gross資金効率	125%	証拠金に対する利益率
		⑩=<2>-<1>	取引期間	58日	取引日数
		⑪=⑩÷⑨×365	資金効率(年率)	786%	年率換算利回り



原油の売り			NY原油	注釈	
		①	Inisial Margin	\$6,210.0	当初証拠金
< 1 >	2012/4/2	②	買い	\$87	12月講義の翌日
< 2 >	2012/5/30	③	売り	\$105	任意の日
		④=③-②	値差	\$18	売り-買い
		⑤	最低取引単位	1,000バレル	取引所の設定
		⑥=④×⑤	Gross 利益	\$18,000	取引の収益
		⑦	手数料	\$12.6	(往復分)
		⑧=⑥-⑦	Net利益	\$17,987	実際の収益
		⑨=⑧÷①	Gross資金効率	290%	証拠金に対する利益率
		⑩=< 2 >-< 1 >	取引期間	58日	取引日数
		⑪=⑩÷①×365	資金効率 (年率)	1823%	年率換算利回り



大豆の買い		大豆		注釈	
		①	Initial Margin	\$4,050	当初証拠金
<1>	2012/4/2	②	買い	¢1,421	12月講義の翌日
<2>	2012/5/2	③	売り	¢1,480	任意の日
		④=③-②	値差	¢59	売り-買い
		⑤	最低取引単位	5,000ブッシェル	取引所の設定
		⑥=④×⑤	Gross 利益	\$2,950	取引の収益
		⑦	手数料	\$12.6	(往復分)
		⑧=⑥-⑦	Net利益	\$2,937	実際の収益
		⑨=⑧÷①	Gross資金効率	73%	証拠金に対する利益率
		⑩=<2>-<1>	取引期間	30日	取引日数
		⑪=⑩÷⑨×365	資金効率(年率)	882%	年率換算利回り



株式会社コモディティー インテリジェンス

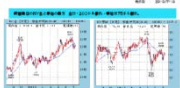
では、以下の情報を作成しています。

配信ご希望の方は以下にメールで配信希望とご記入の上ご連絡ください。

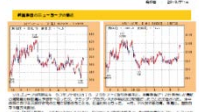
1カ月程度無料配信させていただきます。



品名	単位	価格
金	100g	1,800,000
銀	100g	150,000
銅	100g	100,000
白金	100g	2,000,000



本誌は、主要な経済指標の動向を解説し、今後の市場動向を予測しています。最新のデータに基づいて、読者の皆様にお知らせいたします。



品名	単位	価格
小麦	100g	100,000
大豆	100g	150,000
とうもろこし	100g	100,000



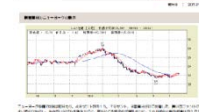
品名	単位	価格
原油	100g	100,000
天然ガス	100g	100,000

毎週月曜日 週刊ゴールド
毎週火曜日 週刊経済指標
毎週水曜日 週刊穀物
毎週木曜日 週刊原油
毎週金曜日 週刊砂糖またはコーヒー
毎週金曜日 週刊展望
月2回のコメ

メール：kondo@commi.cc
ホームページ：<http://commi.cc/>



品名	単位	価格
砂糖	100g	100,000
コーヒー	100g	100,000



品名	単位	価格
米	100g	100,000



品名	単位	価格
市場展望	100g	100,000



品名	単位	価格
お米	100g	100,000

電話 03-3667-6130
ファックス： 03-3667-3692
住所：〒103-0014 東京都中央区日本橋蠣殻町1-11-3-310